



АДМИНИСТРАЦИЯ ГОРОДА ПЕРМИ
ДЕПАРТАМЕНТ ЗЕМЕЛЬНЫХ ОТНОШЕНИЙ

РЕШЕНИЕ

о размещении объектов № 21-01-45-362 от 14 ОКТ 2020

г. Пермь, ул. Сибирская, 15

Департамент земельных отношений Администрации города Перми в соответствии с пунктом 3 ст. 39.36 Земельного кодекса Российской Федерации, Положением о порядке и условиях размещения объектов на землях или земельных участках, находящихся в государственной или муниципальной собственности, на территории Пермского края без предоставления земельных участков и установления сервитутов, публичного сервитута, утвержденным Постановлением Правительства Пермского края от 22.07.2015 № 478-п **разрешает** Корабельникову Дмитрию

размещение объекта водопроводы и водоводы всех видов, для размещения которых не требуется разрешения на строительство.

способ размещения объекта: наземный

на землях: государственная собственность на которые не разграничена

на срок бессрочно

местоположение: Пермский край, г. Пермь, Кировский район, ул. Калинина.

Территория, согласно схеме, расположена в зоне с особым условием использования территории: приаэродромная территория аэродрома аэропорта Большое Савино.

Корабельникову Д.Ю.:

1. соблюдать правила охранных зон воздушного пространства, установленные Постановлением Правительства Российской Федерации от 11.03.2010 № 138 «Об утверждении Федеральных правил использования воздушного пространства Российской Федерации»;

2. в соответствии с пунктом 7(2) Положения о порядке и условиях размещения объектов на землях или земельных участках, находящихся в государственной или муниципальной собственности, на территории Пермского края без предоставления земельных участков и установления сервитутов, публичного сервитута, утвержденного Постановлением Правительства Пермского края от 22.07.2015 № 478-п, представить в департамент земельных отношений администрации города Перми в течении 1 месяца с момента размещения объектов материалы контрольной геодезической съемки размещенных объектов на бумажном и электронном носителях на безвозмездной основе.

В соответствии со статьей 20¹ Закона Пермского края от 14.09.2011 № 805-ПК «О градостроительной деятельности в Пермском крае» Корабельникову Д.Ю.:

1. Не позднее чем за 10 рабочих дней до начала строительства и реконструкции безвозмездно передать в департамент градостроительства

и архитектуры администрации города Перми один экземпляр копий разделов проектной документации, предусмотренных пунктом 1 части 12 статьи 48 Градостроительного кодекса Российской Федерации;

2. В течение 10 рабочих дней после окончания работ по строительству, реконструкции безвозмездно передать в департамент градостроительства и архитектуры администрации города Перми схему, отображающую расположение объекта и сетей инженерно-технического обеспечения, подписанную Корабельниковым Д.Ю., с приложением текстового и графического описания местоположения границ охранный и санитарно-защитной зоны, перечень координат характерных точек границ такой зоны.

Приложение:

Схема предполагаемых к использованию земель или части земельного участка (на 1 л. в 1 экз.).

И.о. первого заместителя
начальника департамента



Н.М. Санникова

Схема предполагаемых к использованию земель или части земельного участка

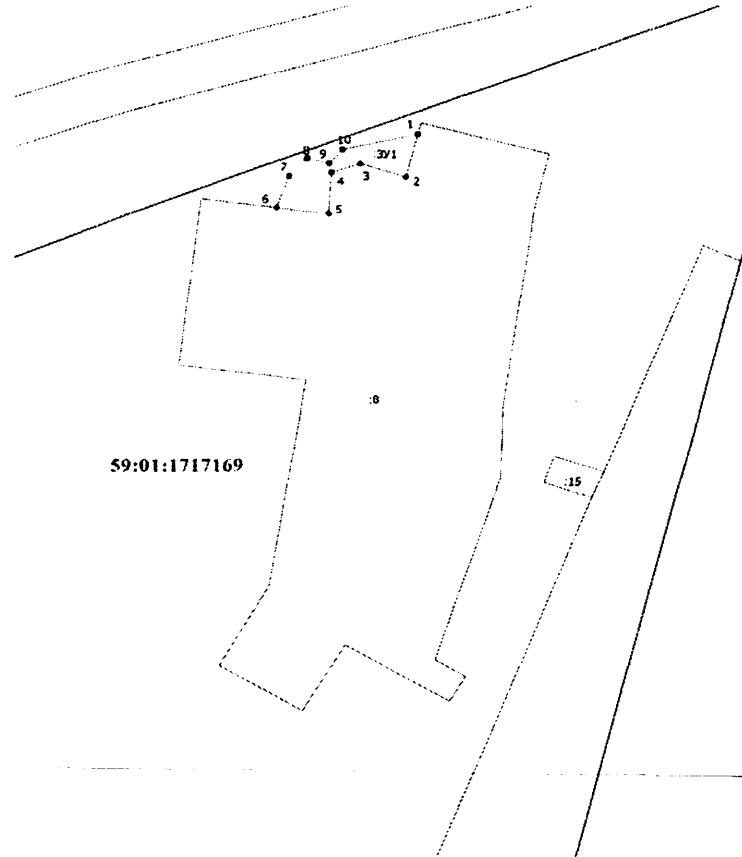
Объект: Водопроводы и водоводы всех видов, для размещения которых не требуется разрешения на строительство

Местоположение: Пермский край, г. Пермь, р-н Кировский, ул. Калинина

Площадь земельного участка: 61 кв.м.

Категория земель: Земли населенных пунктов

Вид разрешенного использования: -



Каталог координат		
№ точки границы	X	Y
1	2	3
1	521117,80	2218994,53
2	521112,46	2218993,16
3	521114,14	2218987,86
4	521113,08	2218984,62
5	521107,88	2218984,30
6	521108,64	2218978,37
7	521112,61	2218979,82
8	521114,83	2218981,88
9	521114,19	2218984,35
10	521115,91	2218985,86

Описание смежеств		
От точки до точки	Кадастровый номер земельного участка	Адрес
1-6	59:01:1717169 8	Пермский край, г. Пермь, р-н Кировский, ул. Калинина, 89
6-1	Муниципальная земля	

Условные обозначения:

30/1 - линия, образующая часть границ, сведения о которой достаточны для определения ее местоположения
59:01:1713403 - обозначение земельного участка
1 - кадастровый номер квартала
1 - кадастровый смежного земельного участка

Заявитель:

МП

Восполн А.В. 10.05.2014